

ネクサスグループ
有限会社ネクストライ

グループホーム きらら

事業所概要

事業名 ----- 認知症対応型共同生活介護

事業所名 ---- グループホームきらら

所在地 ----- 〒730-0052
広島市中区千田町2丁目8-22

TEL ----- (082)545-5355

FAX ----- (082)545-5256

mail ----- gh-kirara@nexus-g.jp

HP ----- <https://www.nexus-g.jp/>

定員 ----- 1ユニット9名×2ユニット
計18名



ご入居対象者

- ・要介護1の方からご利用いただけます。
- ・共同生活を営むことに支障がなく、自傷他害の恐れのない方
- ・常時、医療的行為（点滴等）の必要がない方
- ・認知症と診断された方

入居者負担金（1か月30日の場合の料金例）

敷金	180,000円
家賃	66,000円
食費30日間	51,000円（1日1,700円）
共益費30日間	36,000円（1日1,200円）
シーツ代30日間	3,000円（1日100円）
入居月費用合計	336,000円
2か月目から	156,000円

- ・おむつ代、理美容代は別途ご負担いただきます。
- ・ペットの持ち込みは出来ません。
- ・月途中からのご入居の場合は日割計算させていただきます。
- ・寝具のレンタルは1日100円となります。
- ・原爆手帳をお持ちの方は、介護保険一部負担金が免除されます。

介護保険自己負担金 （1割負担の場合）

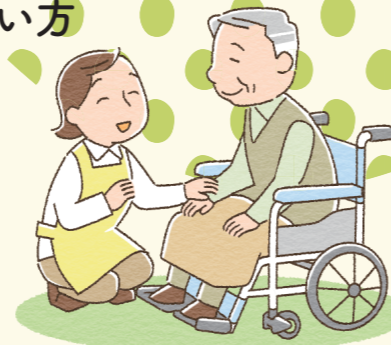
要介護1	23,607円
要介護2	24,704円
要介護3	25,456円
要介護4	25,958円
要介護5	26,491円

※所得により負担割合が異なります。
※地域単位10.45円を乗算して算出しております。

状況に応じた加算（自己負担金に加算されます）

- * 初期加算は1日につき30単位（入居後30日間内のみ算出）
- * 医療連携加算は1日37単位
- * サービス提供体制加算は1日6単位
- * 若年性認知症受入加算は1日120単位
- * 介護職員等処遇改善加算

他 詳細につきましては、契約時に説明させていただきます。

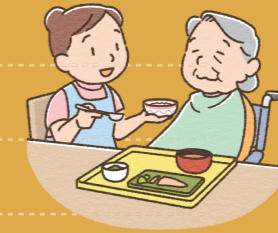


ご入居までの流れ

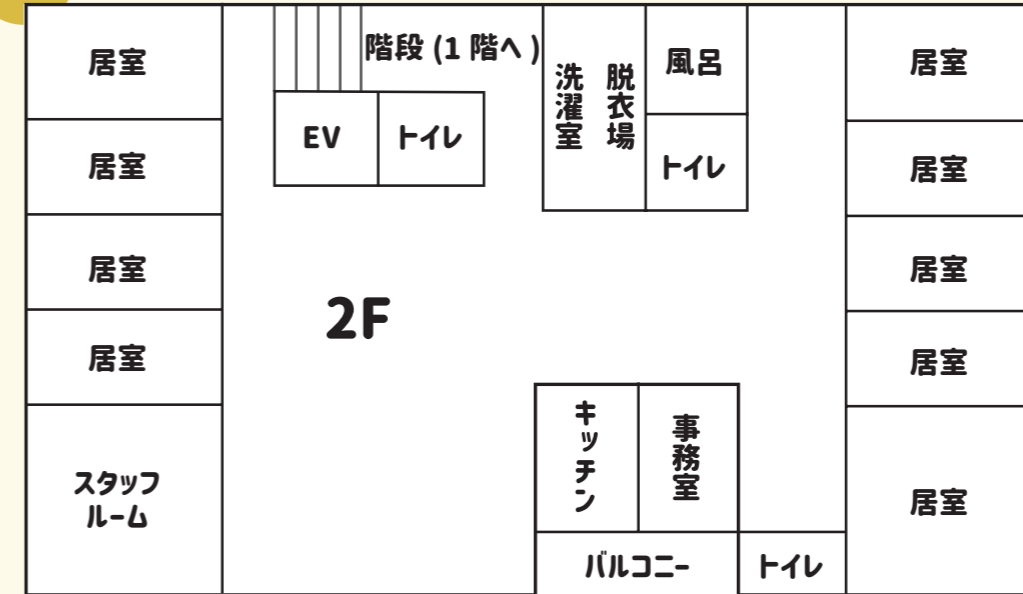
- 【ご相談と見学】**
 職員がご相談に応じます。お電話にてご予約ください。
- 【お申込み】**
 入居申込書・介護保険被保険者証・負担割合証・原爆手帳・後期高齢医療保険証の写しをお持ちください。
- 【面談】**
 職員が訪問いたします。
- 【ご契約】**
 認知症診断書をお持ちください。身元引受人様立会のもと、入居日はご相談のうえ、決定いたします。
- 【ご入居】**
 お薬等、必要な物品をお持ちください。

グループホームきららの一日

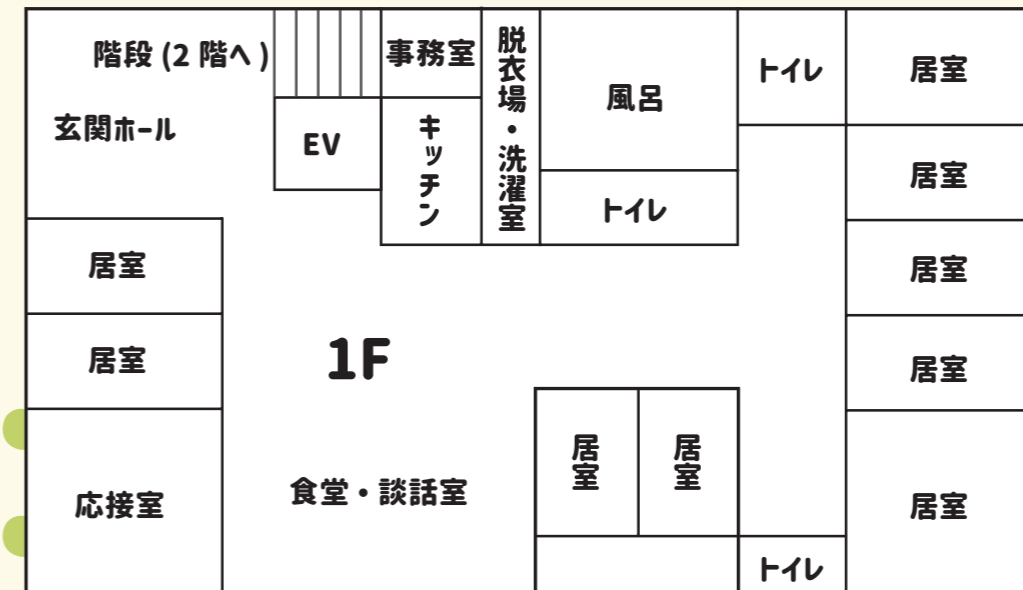
- 7:00 起床・整容・健康チェック
- 8:00 朝食・歯磨き
- 10:00 体操・水分補給
- 12:00 昼食・歯磨き
- 13:30 健康チェック・整容・入浴
- 14:00 アクティビティ・季節行事
- 15:00 おやつ
- 17:00 夕食・歯磨き
- 20:00 就寝



施設平面図



館内は禁煙となっておりますのでご協力ください。



主な設備

- ・ 食堂
- ・ 談話室
- ・ キッチン
- ・ 洗面台
- ・ お風呂場
- ・ 脱衣洗濯室
- ・ ホームエレベーター (EV)
- ・ 各居室冷暖房照明
- ・ ウォシュレットトイレ
- ・ ベッド
- ・ タンス
- ・ カーテン

ベランダ