

ご入居までの流れ

【ご相談と見学】

職員がご相談に応じます。
お電話にてご予約ください。

【お申込み】

利用申込書・介護保険被保険者証の写しをお持ちください。

【面談】

職員が訪問いたします。

【契約】

代理人様（身元引受人様）立会のもと、ご利用日時を決定し、ご契約いただきます。

【ご利用】

お薬等、必要な物品をお持ちください。

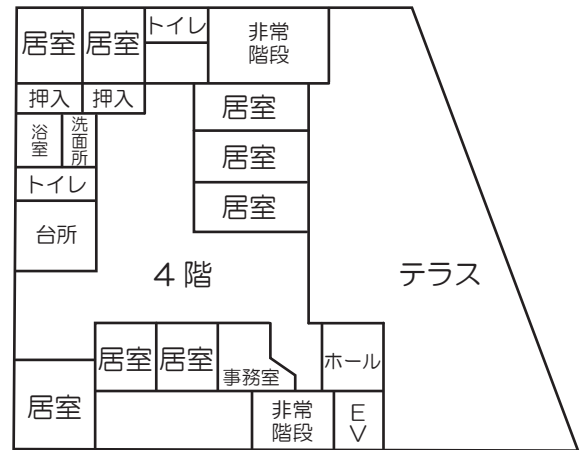
ご利用対象者

- * 要支援1の方からご利用いただけます
- * 共同生活を営むことに支障がなく、自傷他害の恐れのない方
- * 常時、医療的行為（点滴等）の必要がない方
- * 座位保持が可能な方

主な設備

食堂・談話室・キッチン
洗面台・お風呂場
エレベーター（EV）
各居室冷暖房・照明
ウォシュレットトイレ
ベッド・カーテン

施設平面図



ご利用料金について

【1か月30日の場合の料金例】

食費

朝 400円 ・ 昼 500円 ・ 夕 500円
おやつ 200円

宿泊

個室 2,700円 個室以外 2,500円

- ◎個人消耗品の費用等は自己負担になります。
- ◎当日キャンセルされた場合は、お申込みいただいている食事代金100%（おやつは除く）をキャンセル料として請求させていただきます。
- ◎理美容代は別途ご負担いただきます。
- ◎月途中からのご利用の場合は日割計算させていただきます。

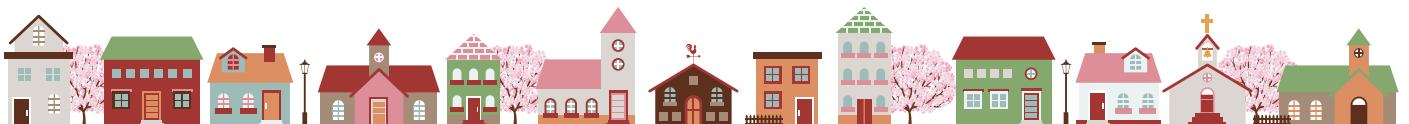
介護保険自己負担金（1割負担の場合）

要支援1	3,627円
要支援2	7,330円
要介護1	10,996円
要介護2	16,160円
要介護3	23,509円
要介護4	25,946円
要介護5	28,608円

- ※上記の金額には状況に応じた加算は含まれておりません。
- ※所得により負担割合が変更になる場合がございます。
- ※地域単位 10.55円を乗算して算出しております。

- ◎状況に応じた加算（自己負担金に加算されます）
- * 初期加算は登録した日から起算して30日以内で当事業所の体制に応じて加算させていただきます。
- * 処遇改善加算他、詳細につきましては、契約時にご説明させていただきます。

館内は禁煙となっておりますので、ご協力ください



ネクサスグループ
株式会社リアン

小規模多機能型ホーム でしお



事業所概要

事業名 小規模多機能型居宅介護
事業所名 小規模多機能型ホームでしお
所在地 〒734-0001
広島市南区出汐1丁目4-16
TEL (082) 250-1630
FAX (082) 250-1631
メール s-deshio@nexus-g.jp
H P <http://www.nexus-g.jp/>

アクセス

*もよりのバス停「広島大学病院前」から徒歩2分

