

## ご入居までの流れ

### 【ご相談と見学】

職員がご相談に応じます。お電話にてご予約ください。

### 【お申込み】

入居申込書・介護保険被保険者証の写しをお持ちください。

### 【面談】

職員が訪問いたします。

### 【契約】

代理人様（身元引受人様）立会のもと、ご入居日時を決定し、ご契約いただきます。

### 【ご利用】

お薬等、必要な物品をお持ちください。

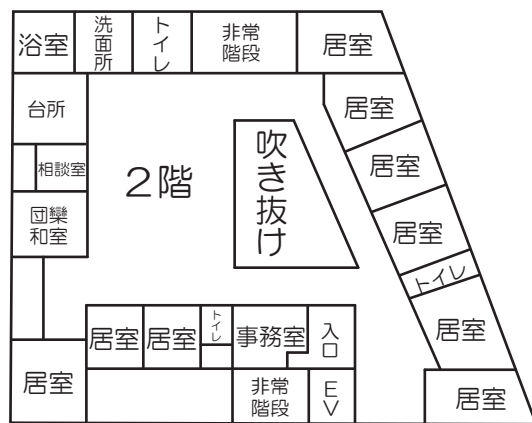
## ご利用対象者

- \* 要支援2の方からご利用いただけます
- \* 共同生活を営むことに支障がなく、自傷他害の恐れのない方
- \* 常時、医療的行為（点滴等）の必要がない方

## 主な設備

食堂・談話室・キッチン・洗面台・お風呂場  
 脱衣洗濯室・エレベーター（EV）・各居室冷暖房  
 照明・ウォシュレットトイレ・ベッド・タンス・カーテン

## 施設平面図



## ご利用料金について

### 入居者負担金（1か月30日の場合の料金例）

- \* 家賃 …… 55,000円
- \* 食費（1日 1,600円）  
…… 30日 48,000円
- \* 共益費（1日 1,500円）  
…… 30日 45,000円
- \* シーツ代（1日 100円）  
…… 30日 3,000円

1か月費用合計 **151,000円**

- ◎おむつ代、理美容代は別途ご負担いただきます。
- ◎ペットの持ち込みはできません。
- ◎理美容代は別途ご負担いただきます。
- ◎月途中からのご利用の場合は日割計算させていただきます。
- ◎寝具のレンタルをご希望の方は1日100円となります。
- ◎原爆手帳をお持ちの方は、介護保険一部負担金が免除されます。

### 介護保険自己負担金（1割負担の場合）

要支援2	23,450円
要介護1	23,575円
要介護2	24,672円
要介護3	25,425円
要介護4	25,926円
要介護5	26,459円

※上記の金額に医療連携体制加算と処遇改善加算が別途加算されます。

※所得により負担割合が変更になる場合がございます。

※地域単位 10.45円を乗算して算出しております。

### 状況に応じた加算（自己負担金に加算されます）

- \* 初期加算は1日につき30単位（入居後30日間内のみ算出）
- \* 医療連携加算は1日39単位
- \* サービス提供体制加算は1日6単位
- \* 処遇改善加算
- \* 若年性認知症受入加算は1日120単位

\*館内は禁煙となっておりますので、ご協力ください\*





株式会社ネクサスグループ

# グループホームでしお



## 事業所概要

事業名 認知症対応型共同生活介護  
 事業所名 グループホームでしお  
 所在地 〒734-0001  
 広島市南区出汐1丁目4-16  
 TEL (082) 250-1620  
 FAX (082) 250-1621  
 メール gh-deshio@nexus-g.jp  
 H P <http://www.nexus-g.jp/>  
 定員 1ユニット9名 × 2ユニット  
 計18名

## アクセス

\*もよりのバス停「広島大学病院前」から徒歩2分



←ホームページは  
こちらから