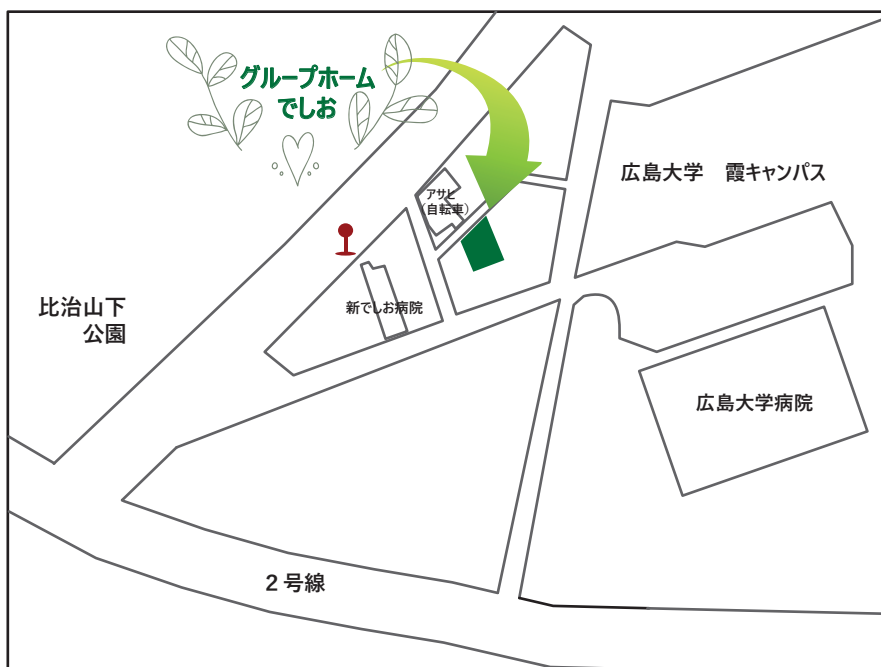


事業所概要

事業名 認知症対応型共同生活介護
事業所名 グループホームでしお
所在地 〒734-0001
広島市南区出汐1丁目4-16
TEL (082) 250-1620
FAX (082) 250-1621
メール gh-deshio@nexus-g.jp
HP <http://www.nexus-g.jp/>
定員 1ユニット9名×2ユニット 計18名

アクセス

・もよりのバス停「広島大学病院前」から徒歩2分



グループ ホームでしお



ご入居までの流れ

【ご相談と見学】職員がご相談に応じます。お電話にてご予約ください。

【お申込み】入居申込書・介護保険被保険者証の写しをお持ちください。

【面談】職員が訪問いたします。

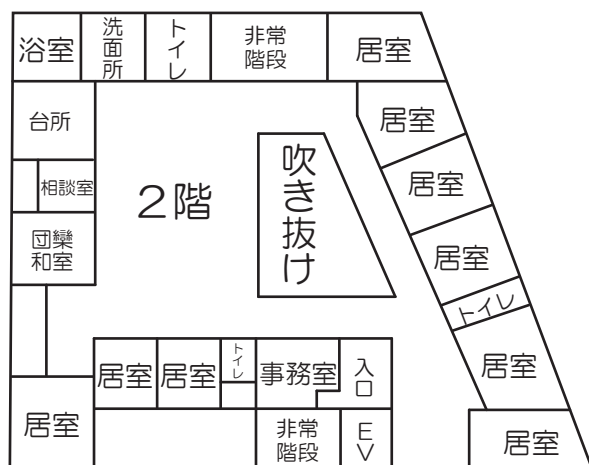
【契約】代理人様（身元引受人様）立会のもとご入居日時を決定し、
ご契約いただきます。

【ご入居】お薬等、必要な物品をお持ちください。

ご利用対象者

- * 要支援2の方からご利用いただけます
- * 共同生活を営むことに支障がなく、
自傷他害の恐れのない方
- * 常時、医療的行為（点滴等）の必要がない方

施設平面図



主な設備

食堂・談話室	ウォシュレットトイレ
キッチン洗面台	居室テレビコンセント
お風呂場	ベッド
エレベーター（EV）	タンス
各居室冷暖房	カーテン
照明	脱衣洗濯室



ご利用料金について

1. 入居者負担金（1か月30日の場合の料金例）

・家賃	・・・	55,000円
・食費	（1日 1,600円）	
・・・	30日	48,000円
・共益費	（1日 1,500円）	
・・・	30日	45,000円
・シーツ代	（1日 100円）	
・・・	30日	3,000円

1か月費用合計 151,000円

2. 介護保険自己負担金（1割負担の場合）

要支援2	23,294円
要介護1	23,419円
要介護2	24,516円
要介護3	25,269円
要介護4	25,770円
要介護5	26,272円

※上記の金額に医療連携体制加算と処遇改善加算が別途加算されます。

3. 状況に応じた加算（自己負担金に加算されます）

※広島市は1単位 10.45円で乗算いたします。

- ・初期加算（ご入居後30日間のみ）
・・・1日 30単位
- ・若年性認知症受入加算（65歳未満の方のみ）
・・・1日 120単位

4. その他

- ・おむつ代、理美容代は別途ご負担いただきます。
- ・ペットの持ち込みはできません。
- ・館内は禁煙となっております。
- ・月途中入居の場合は日割計算させていただきます。